

Caracterización de la población que no  
dispone de un seguro social  
de la Caja Costarricense del Seguro Social  
2001 - 2007

María Luz Sanarrusia

Cynthia Córdoba



# Fuente de la Información

---

- Encuestas de Hogares de Propósitos Múltiples de los años 2001 a 2007, del Instituto Nacional de Estadística y Censos (INEC).
- Información del gasto e ingreso generada con la Encuesta Nacional de Ingresos y Gastos 2004, del INEC.

# Población total con respecto a las personas que no disponen del seguro social

---

<b>Año</b>	<b>Población total</b>	<b>Población no asegurada</b>	<b>Relación</b>
2001	3 906 742	707 591	18,1
2002	3 997 883	754 931	18,9
2003	4 088 773	779 765	19,1
2004	4 178 755	792 434	19,0
2005	4 266 185	802 149	18,8
2006	4 353 843	782 444	18,0
2007	4 443 100	767 236	17,3
<b>Promedio</b>			<b>18,4</b>

## Población ocupada con respecto a las personas ocupadas que no disponen de seguro social

<b>Año</b>	<b>Población ocupada total</b>	<b>Población ocupada no asegurada</b>	<b>Relación</b>
2001	1 552 924	327 822	21
2002	1 586 491	349 701	22
2003	1 640 387	374 580	23
2004	1 653 879	373 438	23
2005	1 776 903	404 932	23
2006	1 829 928	399 363	22
2007	1 925 652	382 595	20
<b>Promedio</b>			<b>21,9</b>

## Población desocupada con respecto a las personas desocupadas no aseguradas

---

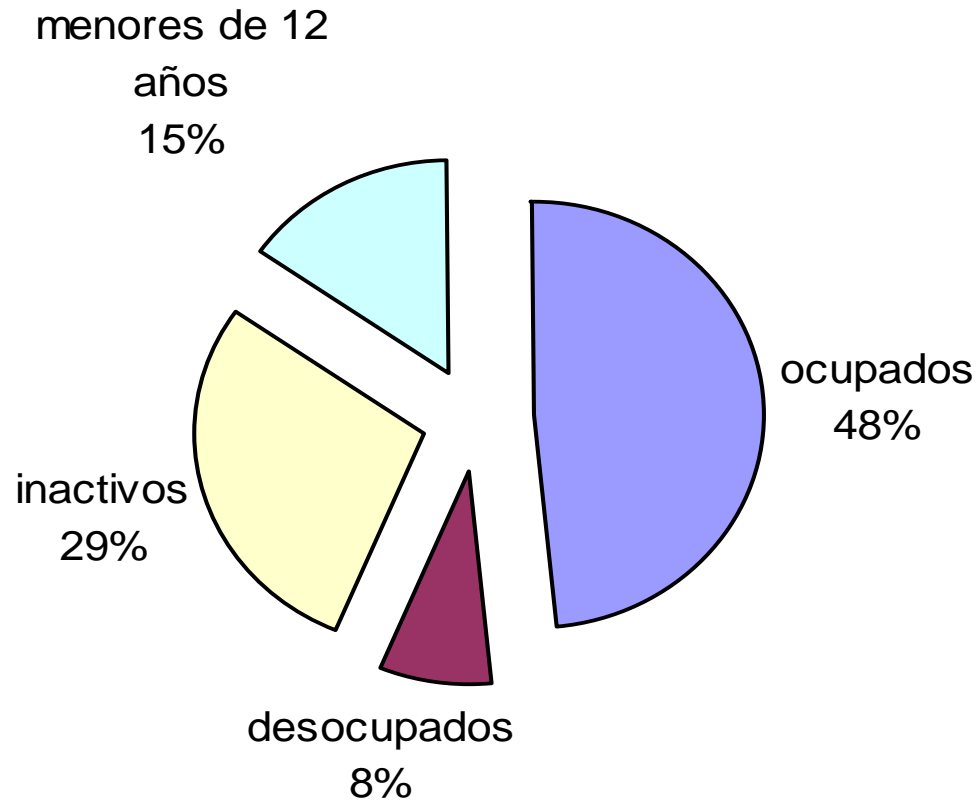
<b>Año</b>	<b>Población desocupada total</b>	<b>Población desocupada no asegurada</b>	<b>Relación</b>
2001	100 397	49 370	49
2002	108 527	58 890	54
2003	117 191	65 248	56
2004	114 880	64 742	56
2005	126 165	64 137	51
2006	116 027	58 108	50
2007	92 792	46 307	50
<b>Promedio</b>			<b>52,3</b>

# Población inactiva con respecto a las personas inactivas no asegurados (mayor 12 años)

<b>Año</b>	<b>Población inactiva total</b>	<b>Población inactiva no asegurada</b>	<b>Relación</b>
2001	1 311 205	202 423	15
2002	1 365 809	218 230	16
2003	1 409 601	223 810	16
2004	1 481 721	235 111	16
2005	1 446 679	221 825	15
2006	1 490 091	222 142	15
2007	1 523 729	228 428	15
<b>Promedio</b>			<b>15,6</b>

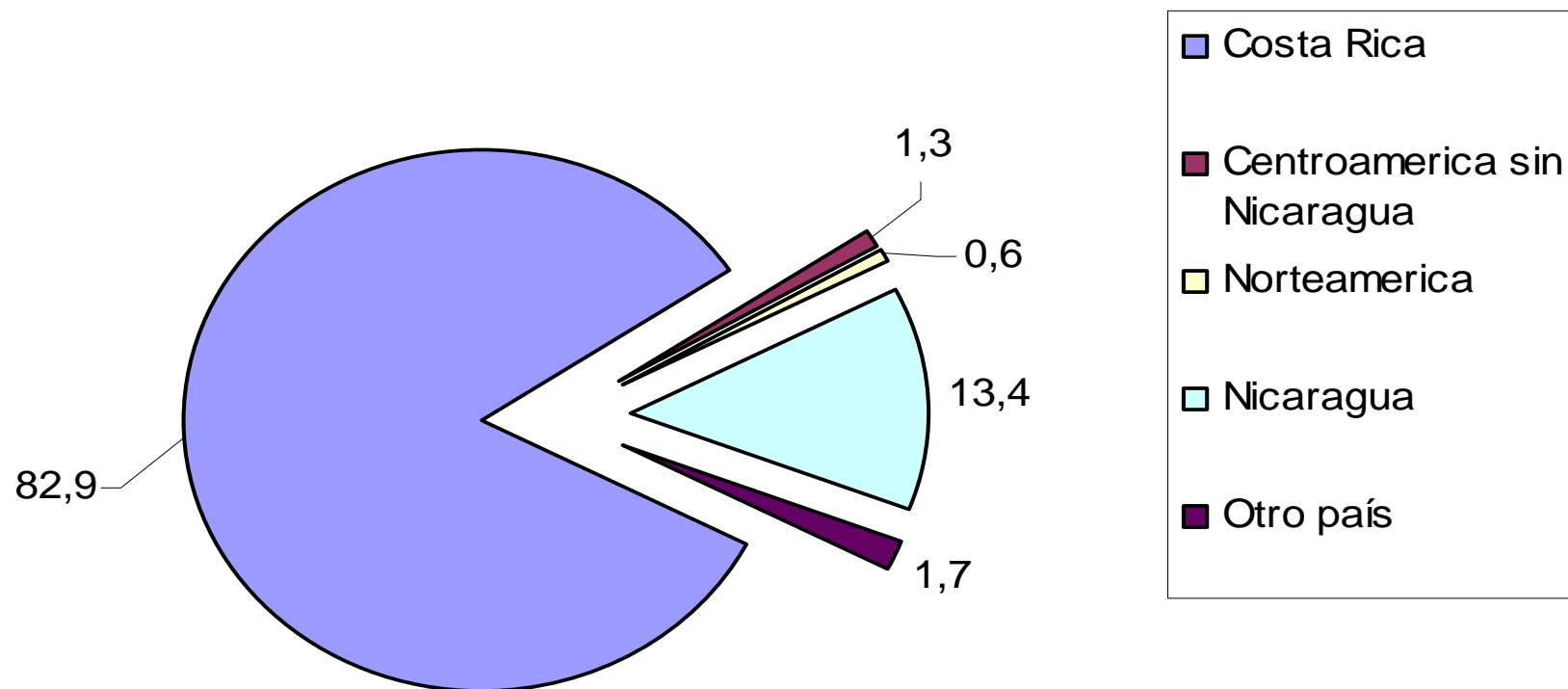
# Distribución de la población que no dispone de seguro social según la condición de actividad (promedio 2001-2007)

---



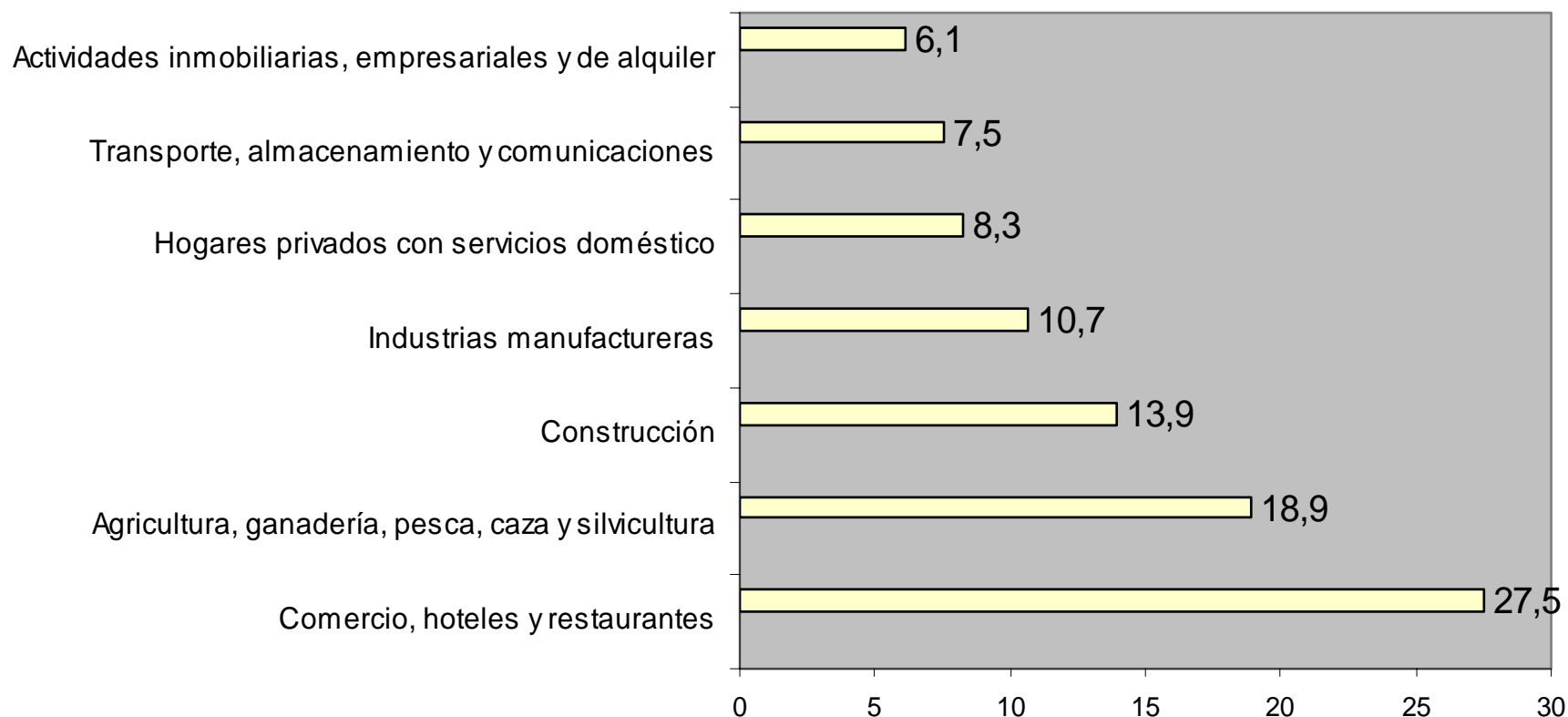
# Población que no dispone del seguro social según lugar de nacimiento

**Población no asegurada por lugar de nacimiento  
(promedio 2001-2007)**



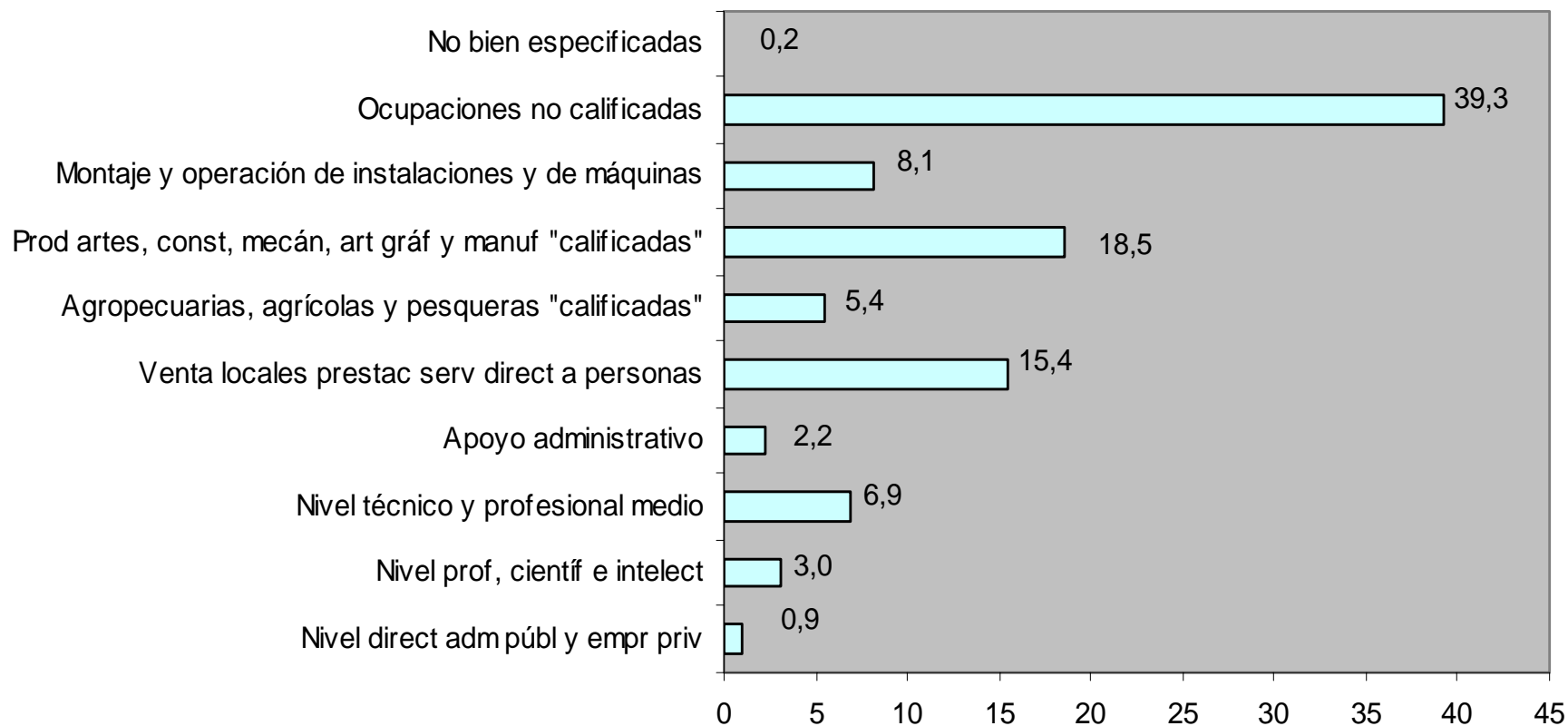
# Población que no dispone de seguro según rama de actividad donde labora

## Población ocupada sin seguro por rama de actividad económica (promedio 2001-2007)

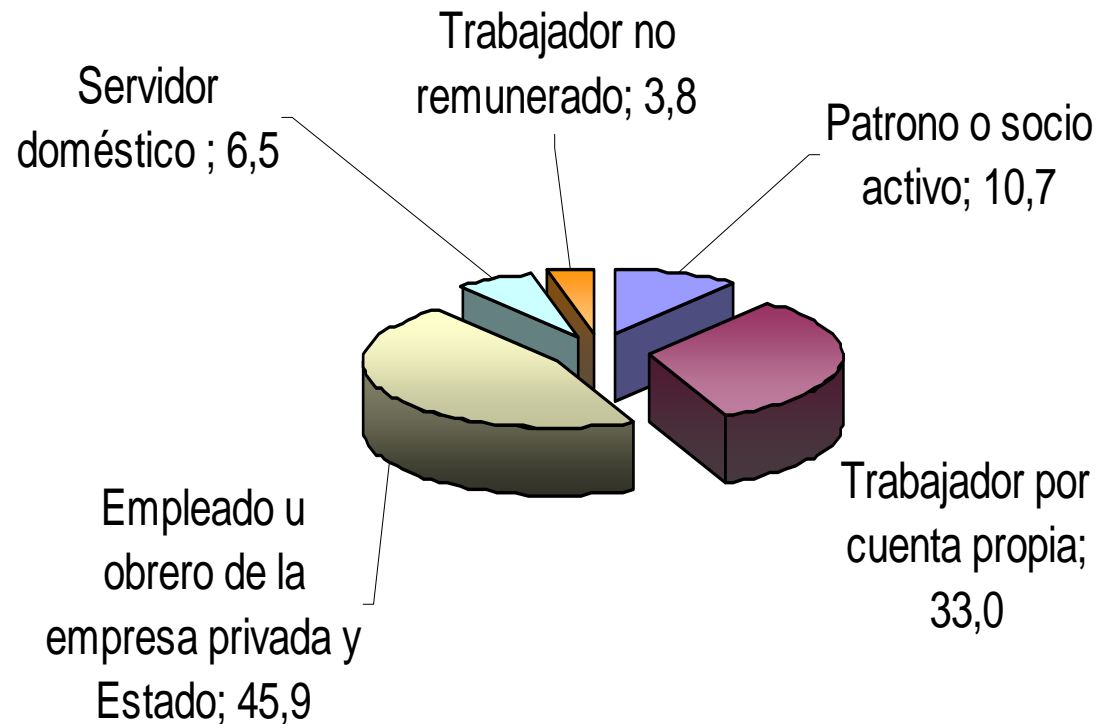


# Población que no dispone de seguro según grupo ocupacional

## Población no asegurada por grupo ocupacional (promedio 2001-2007)



# Población que no dispone de seguro según categoría ocupacional

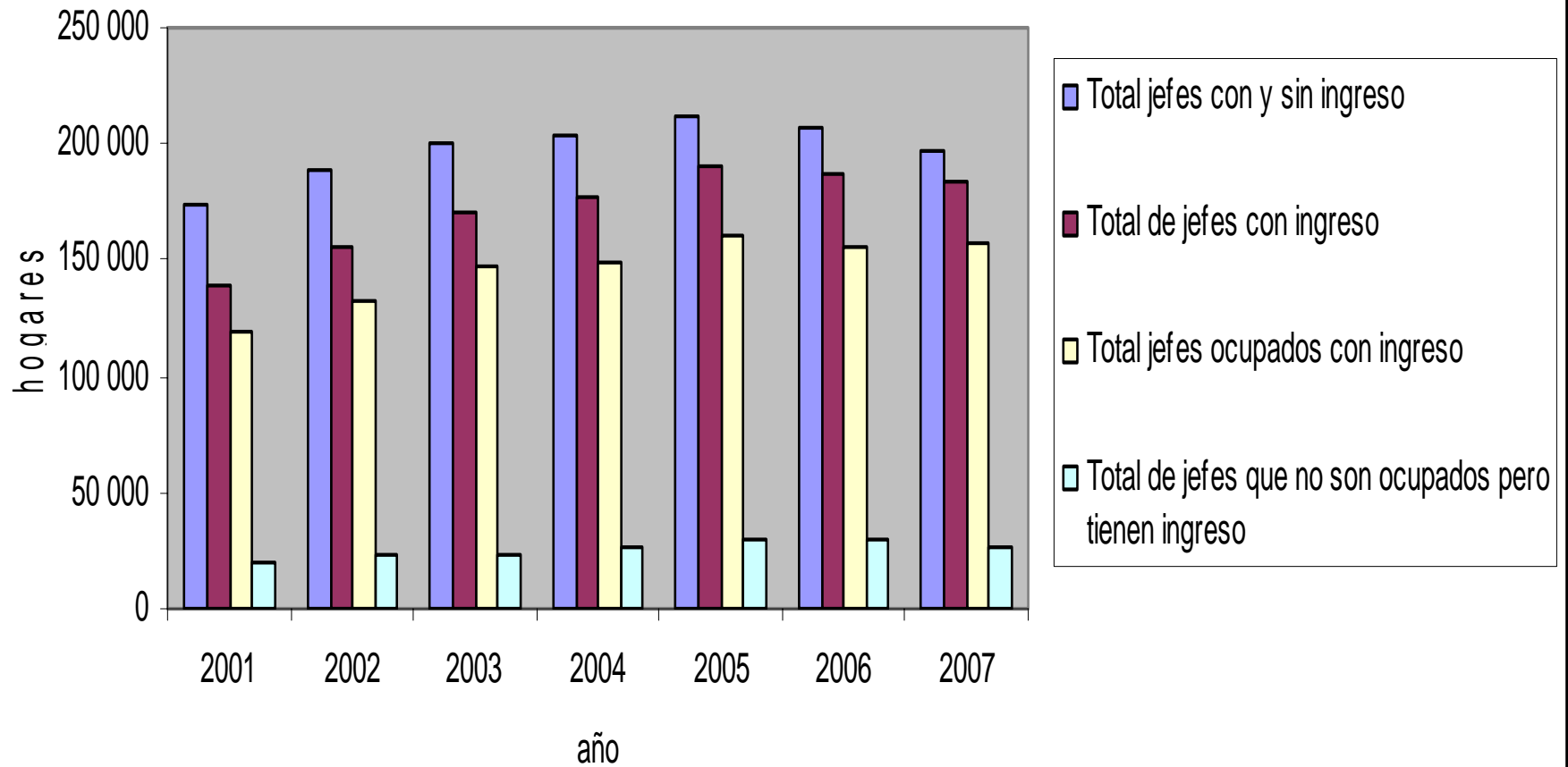


## Cuadros generados con Ingreso percápita del hogar (nacional)

---

- El ingreso percápita es el ingreso total del hogar (ingresos por trabajo, rentas, alquileres y transferencias) entre el número de miembros del hogar.
- Representa mejor las características asociadas al hogar al considerar todos los ingresos asociados al hogar entre el número de miembros.

## Total de jefes de hogar no asegurados (2001-2007)



## Diapositiva 13

---

MLS1

el total de jefes ocupados con ingreso ha aumentado en el 2001 era de 70% la relación ahora es 80% con respecto al total de jefes.

María Luz Sanarrusia, 01/06/2008

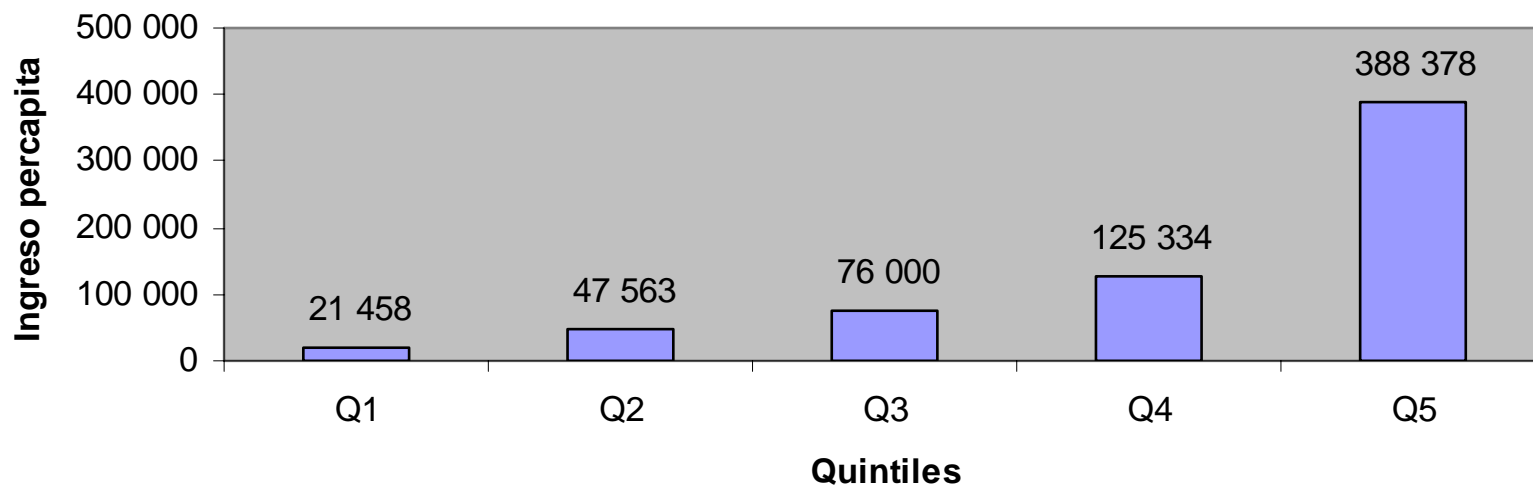


# Quintiles del ingreso percapita

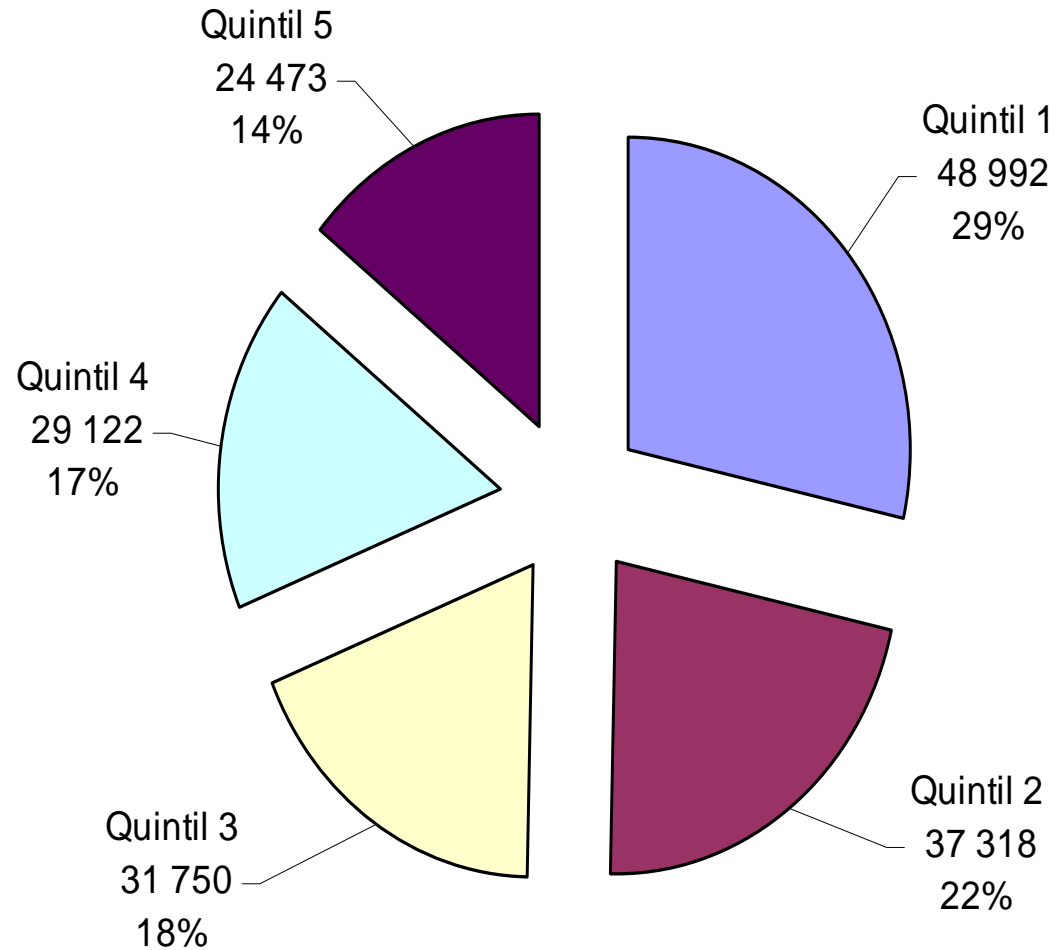
---

- Se trabaja por quintiles, es decir se distribuye la población de jefes en grupos de 20% clasificados según el ingreso percapita.
- El quintil más bajo es el 1 y concentra el 20% de la población más pobre, por el contrario el quintil 5 representa el 20% de la población que concentra mayor ingreso percápita.

### Promedio del ingresos percápita nacional del hogar del 2001 al 2007 (en colones de 2007)

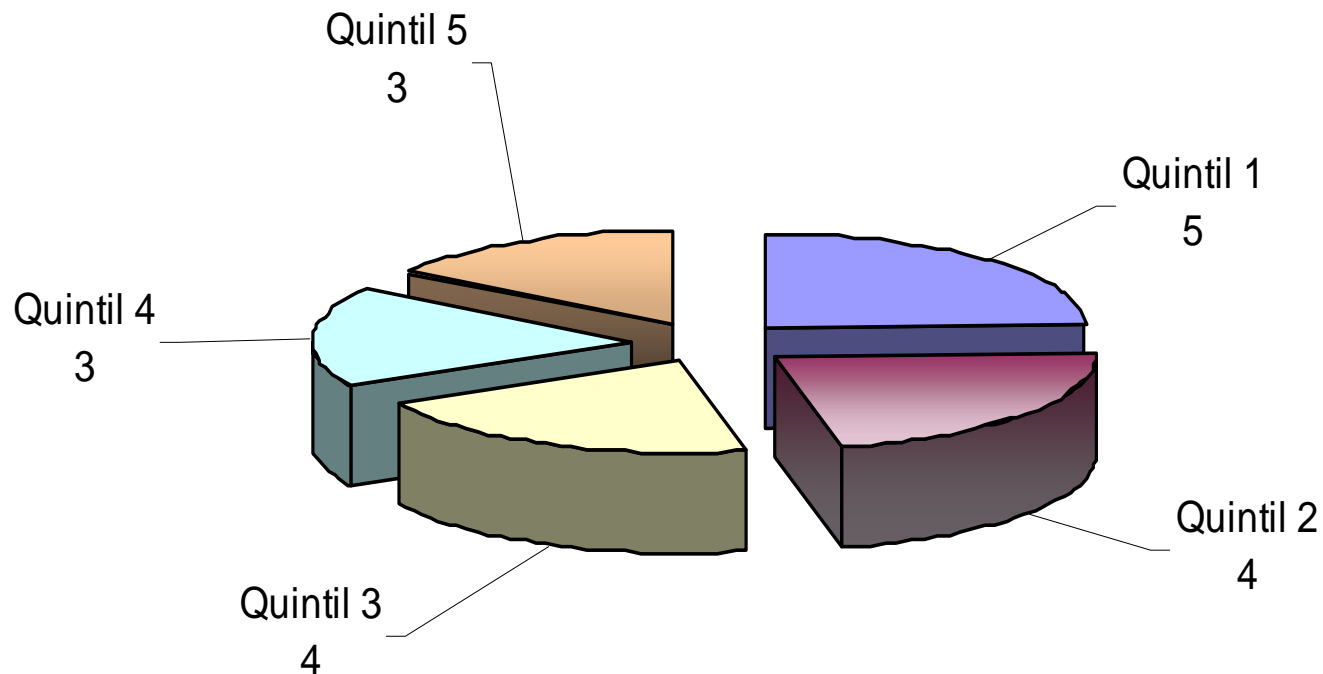


**Distribución de hogares donde el jefe de hogar es no asegurado según  
quintil de ingreso percapita nacional  
(promedio 2001-2007)**



## Tamaño de hogar de los jefes no asegurados según quintil de ingreso percápita nacional

Promedio del tamaño del hogar según quintil de ingreso percapita nacional  
(2001-2007)





# Jefes de hogar que no disponen de seguro según quintil de ingreso per cápita

---

- La mayoría son ocupados pero se concentran en el quintil más bajo de ingresos per cápita nacional.
- Las actividades donde laboran principalmente son comercio al mayor y por menor, restaurantes, hoteles y en actividades de tipo agropecuario, entre otras.
- Los desempleados e inactivos se concentran en el quintil de ingreso per cápita nacional más bajo.

# Tendencia por jerarquía de la rama de actividad económica donde laboran los jefes de hogar no asegurados

	2001	2002	2003	2004	2005	2006	2007
Agricultura, ganadería, caza y silvicultura pesca y explota.	2	1	2	2	2	2	2
Industrias manufactureras	4	4	4	4	5	5	4
Construcción	3	3	3	3	3	3	3
Comerc por may y men, repar vehíc autom, motoc, hoteles y restaurantes	1	2	1	1	1	1	1
Transporte, almacenamiento y comunicaciones	5	5	5	5	4	4	5
Actividades inmobiliarias, empresariales y de alquiler	6	6	6	6	7	7	7
Otras activid de serv comun, social y person	7	7	8	8	8	8	7
Hogares privados con servicios doméstico	8	8	7	7	6	6	6

## Distribución de los ingresos percápita de los jefes no asegurados por quintiles según rama (tendencia)

	2001	2002	2003	2004	2005	2006	2007
Agricultura, ganadería, caza y silvicultura pesca y explota.	Q1	Q1	Q1	Q1	Q1	Q1	Q1
Industrias manufactureras	Q2	Q3	Q4	Q4	Q3	Q3	Q2
Construcción	Q2	Q2	Q1	Q2	Q4	Q2	Q2
Comerc por may y men, repar vehíc autom, motoc, hoteles y restaurantes	Q3	Q1	Q4	Q2	Q3	Q5	Q1
Transporte, almacenamiento y comunicaciones	Q4	Q5	Q3	Q4	Q3	Q4	Q4
Intermediación financiera	Q5	Q3	0	Q5	Q5	Q4	Q5
Actividades inmobiliarias, empresariales y de alquiler	Q5	Q1	Q5	Q5	Q5	Q5	Q5
Enseñanza	Q1	Q5	Q3	Q3	Q4	Q5	Q5
Servicios sociales y de salud	Q5	Q5	Q3	Q5	Q5	Q4	Q5
Otras activid de serv comun, social y person	Q2	Q1	Q2	Q5	Q4	Q5	Q5
Hogares privados con servicios doméstico	Q1	Q1	Q2	Q2	Q1	Q1	Q1

# Concentración mayor de los quintiles de ingreso percapita nacional de los jefes no asegurados según lugar de nacimiento

---

	2001	2002	2003	2004	2005	2006	2007
Costa Rica	Q1	Q1	Q1	Q1	Q1	Q3	Q1
Centroamerica sin Nicaragua	Q1	Q1	Q1	Q2	Q5	Q5	Q2
Norteamerica	Q5	Q5	Q5	Q5	Q5	Q5	Q5
Nicaragua	Q1	Q1	Q1	Q1	Q1	Q1	Q1
Otro país	Q5	Q5	Q5	Q5	Q5	Q5	Q5

# Mayor concentración por quintil de ingreso per cápita de jefes no asegurados según categoría ocupacional

---

	2001	2002	2003	2004	2005	2006	2007
Patrono o socio activo	Q5	Q5	Q5	Q5	Q5	Q5	Q5
Trabajador por cuenta propia	Q1	Q1	Q1	Q1	Q1	Q1	Q1
Empleado u obrero de empresa privada	Q1	Q1	Q1	Q1	Q1	Q2	Q1
Servidor doméstico	Q1	Q1	Q1	Q1	Q1	Q2	Q1
Trabajador no remunerado	Q1	Q1	Q1	Q5	Q5	Q1	Q4

# Ingreso y Gasto de asegurados y no asegurados (ENIG 04)

ENIG 2004: Peso del gasto en salud en el Ingreso y gasto corriente según condición de aseguramiento del jefe por quintiles

Ingreso y gasto corriente, gasto en salud	quintiles de ingreso per cápita					
	Total	1	2	3	4	5
<b>Total de hogares</b>	1 152 588	230 732	230 421	230 930	230 148	230 357
Gasto en salud /Ingreso corriente	3,25	2,11	2,31	2,62	2,84	3,83
Gasto en salud/Gasto corriente	4,07	1,85	2,40	3,03	3,43	5,41
<b>Hogares con jefatura asegurada</b>	912 713	157 371	177 736	189 848	196 623	191 135
Gasto en salud /Ingreso corriente	3,35	2,31	2,43	2,75	2,77	3,98
Gasto en salud/Gasto corriente	4,15	2,04	2,52	3,21	3,35	5,40
<b>Hogares con jefatura no asegurada</b>	239 875	73 361	52 685	41 082	33 525	39 222
Gasto en salud /Ingreso corriente	2,78	1,66	1,90	1,93	3,35	3,19
Gasto en salud/Gasto corriente	3,71	1,45	1,97	2,13	4,02	5,43

# Gastos en salud desagregados de los asegurados y no asegurado por quintil de ingreso percápita

Ingreso y gasto corriente, gasto en salud	quintiles de ingreso per cápita					
	Total	1	2	3	4	5
<b>Hogares con jefatura asegurada</b>						
Gasto en Salud	84,74	75,22	81,11	88,22	85,41	84,75
Productos, artefactos y equipos médicos	86,15	76,19	83,33	87,84	87,79	86,39
Servicios médicos y de hospital	83,72	73,83	78,16	88,60	83,57	83,76
<b>Hogares con jefatura no asegurada</b>						
Gasto en Salud	15,26	24,78	18,89	11,78	14,59	15,25
Productos, artefactos y equipos médicos	13,85	23,81	16,67	12,16	12,21	13,61
Servicios médicos y de hospital	16,28	26,17	21,84	11,40	16,43	16,24

# Conclusiones

- En promedio de la población total los no asegurados se mantienen en el periodo de estudio en 18.4%.

---
- En su mayoría son costarricenses y un 13% son nicaragüenses.
- La mayoría de población no asegurada es ocupada y disponen de un ingreso.
- De la población no asegurada, una parte realiza trabajos de tipo asalariados (42%) un 33% de cuenta propia y un 10% de patronos, dato mayor que los que trabajan en servicio doméstico (6.5%).
- Los jefes de hogar no asegurados con los ingresos más bajos laboran en comercio (Q2), agricultura (Q1), construcción (Q2) y en los quintiles de mayor ingreso laboran en transporte (Q4), y actividades inmobiliarias y empresariales (Q5).

# Conclusiones

- La mayoría de los jefes ocupados no asegurados son costarricenses (Q1) y nicaragüenses (Q1), otros centroamericanos (Q1) y los menos norteamericanos (Q5).
- De los jefes ocupados no asegurados los patronos representan el 15% (Q5), un 38% cuenta propia (Q1) un 42% asalariados (Q1) y un 4% servidores domésticos (Q1).
- Mediante la ENIG 2004, se extrae que la mayoría de gasto lo hacen los asegurados, sin embargo en términos relativos el gasto en el quintil de más bajo ingreso de los no asegurados es mayor que en quintil de mayor ingreso, por lo que, aunque el gasto sea igual en un quintil u otro; los de ingresos más bajos requieren una mayor parte de este para realizar los gastos en salud.

# Agradecimientos

---

- A la Merck Company Foundation por el apoyo económico para la inscripción al Congreso.
- A Juan Rafael Vargas por su apoyo y colaboración.
- Al Instituto Nacional de Estadística y Censos por su aporte a la estadística nacional.
- A Olga Mora Prado funcionaria del INEC, por sus valiosos aportes.